



# Câmara Municipal de Ribeirão Preto

Estado de São Paulo

Encaminhe-se ao  
PREFEITO MUNICIPAL

<b>INDICAÇÃO</b>	DESPACHO Ribeirão Preto, ..... 07 MAIO 2020 ..... Presidente
Nº 010821	<b>EMENTA:</b> INDICA AO PODER EXECUTIVO IMPLEMENTAÇÃO DE UM PLANO EMERGENCIAL DA MOBILIDADE ATIVA E SUSTENTÁVEL DURANTE E APÓS A PANDEMIA, CONFORME ESPECIFICADO.

SENHOR PRESIDENTE,

Apresentamos à consideração da Casa o seguinte:



**CONSIDERANDO** a situação emergencial que estamos vivendo, onde a disseminação do novo coronavírus está impactando diretamente na rotina das pessoas e agora mais do nunca é preciso repensar as formas de mobilidade urbana, devemos apresentar soluções imediatas para quem precisa se deslocar mantendo o distanciamento seguro quanto o alcance do vírus.

**CONSIDERANDO** como forma de promover um distanciamento mais seguro entre as pessoas e incentivar formas alternativas de transporte tanto para profissionais de atividades essenciais que continuam trabalhando no período da pandemia, como para os cidadãos que precisem sair para se exercitar, por exemplo, cidades ao redor do mundo estão revisando políticas de transporte e tornando vias destinadas a veículos motorizados para o uso de ciclistas e pedestres, vide abaixo alguns exemplos.



BOGOTA:

## BOGOTÁ after adding 22 miles of temporary cycling infrastructure

-  Existing bike lanes
-  Temporary bike lanes during quarantine



Source: Data by Secretaría Distrital de Movilidad de Bogotá, OpenStreetMap, Map tiles by Stamen Design under CC BY 3.0

 WORLD RESOURCES INSTITUTE

*"Tendo em vista a promoção do distanciamento social, o descongestionamento da rede de transporte público e a redução de problemas respiratórios (agravados pela poluição do ar causada pelos veículos), a cidade de Bogotá, na Colômbia, anunciou em março a habilitação de 76 novos quilômetros de faixas destinadas a bicicletas, localizadas em vias existentes, mas separadas dos carros por cones."*

*"Montpellier (França), Calgary (Canadá), Cidade do México (México) e Filadélfia (Estados Unidos) são algumas das outras cidades que também estão remodelando as vias urbanas para adaptar faixas exclusivas para ciclistas e pedestres. Mas outras medidas no contexto urbano também estão sendo tomadas por governos, prefeituras e autoridades locais ao redor do mundo, como forma de combate ao coronavírus." Fonte:*



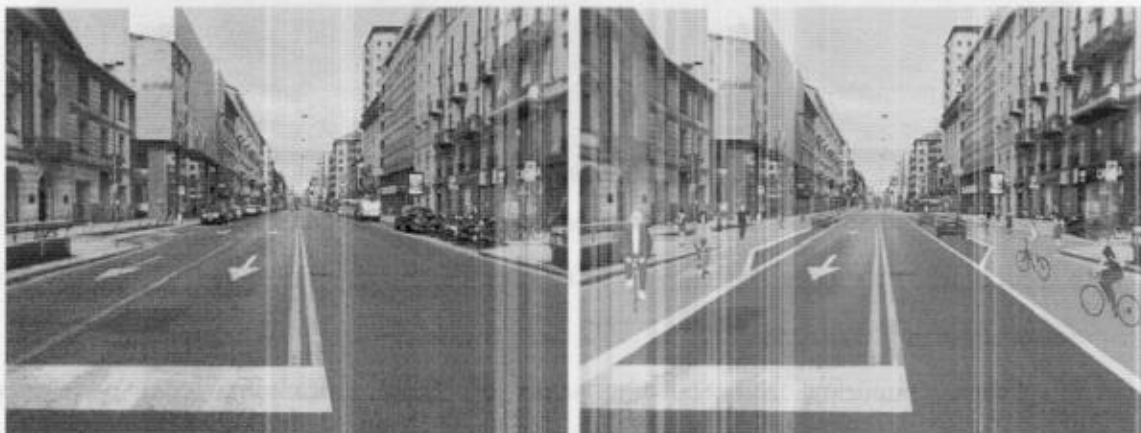
# Câmara Municipal de Ribeirão Preto

Estado de São Paulo

<https://www.archdaily.com.br/br/937965/cidades-do-mundo-todo-abrem-suas-ruas-para-pedestres-e-ciclistas-durante-pandemia?fbclid=IwAR2zoL20iH-RjpQhOICS34ImPtFlallZ9nLhgmechRx4nHphT4liTp3yRkM>

## MILÃO:

A cidade anunciou que 35 km de ruas serão transformadas com uma rápida expansão experimental da cidade de ciclismo e espaço para caminhadas para proteger os moradores à medida que as restrições do Covid-19. O plano **Strade Aperte** inclui **ciclovias temporárias de baixo custo, pavimentos novos e ampliados, limites de velocidade de 30 km/h e ruas prioritárias para pedestres e ciclistas.**



*Planos para Corso Buenos Aires antes e depois do projeto Strade Aperte. Composto: PR*

Fonte: *The Guardian*

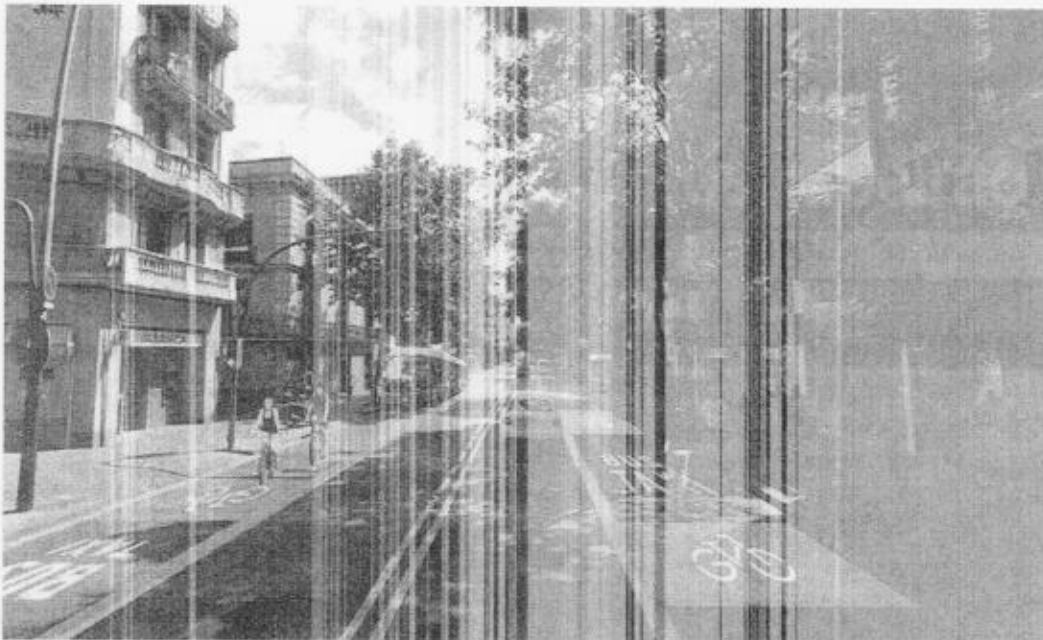
## BARCELONA:

O Conselho da Cidade de Barcelona anunciou seus planos para implementar infraestrutura temporária para apoiar a recuperação da mobilidade assim que as restrições ao coronavírus forem suspensas.



# Câmara Municipal de Ribeirão Preto

Estado de São Paulo



A Prefeitura de Barcelona anunciou que está em processo de adaptação da cidade para apoiar a recuperação da mobilidade, com vistas ao futuro aumento gradual das restrições associadas ao coronavírus (COVID-19).

O governo municipal elaborou um plano de ação, juntamente com os Transportes Metropolitanos de Barcelona (TMB) e Municípios de Barcelona de Serveis (B: SM), com medidas urgentes e imediatas para garantir que os cidadãos possam se mover com as melhores condições de segurança possíveis, promovendo ações coletivas, modos sustentáveis e não poluentes.

Fonte: <https://www.intelligenttransport.com/transport-news/98493/barcelona-lays-out-plan-to-support-recovery-of-mobility-after-lockdown/>



# Câmara Municipal de Ribeirão Preto

Estado de São Paulo

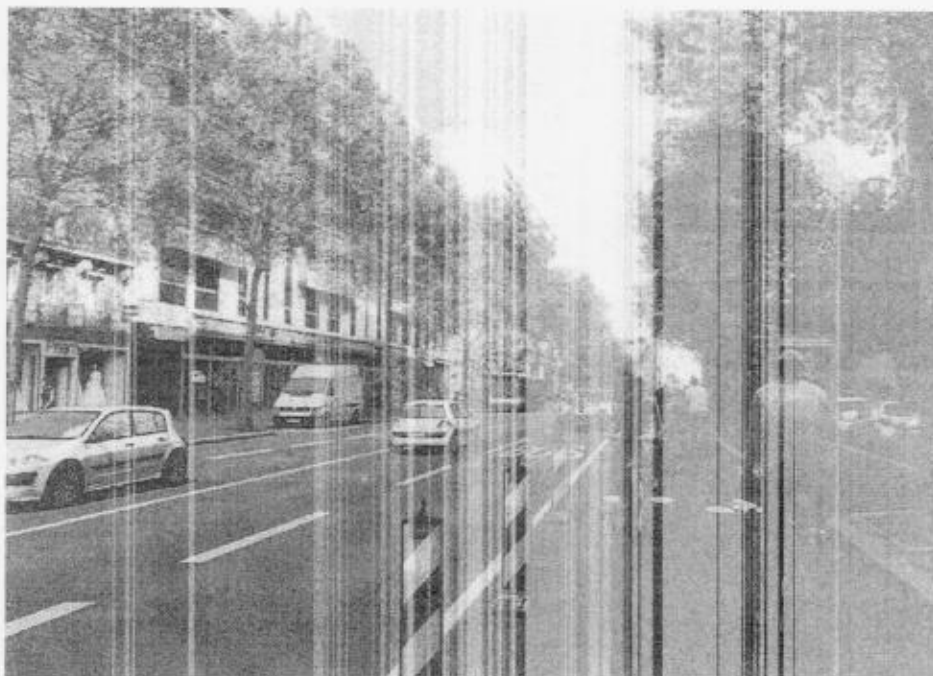


**As medidas já estão sendo implementadas.**

Fonte imagens: barcelona\_cat

## **PARIS:**

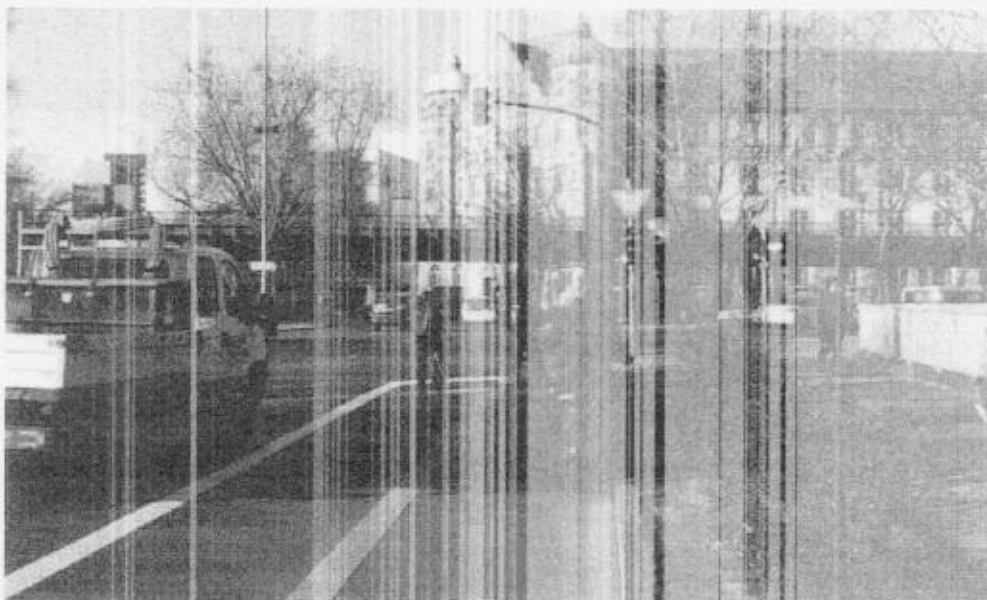
Paris é a mais recente cidade a lançar ciclovias de emergência: 650 quilômetros de ciclovias. Antes da crise de Coronavírus, a prefeita de Paris Anne Hidalgo já havia prometido que todas as ruas da cidade se tornariam amigas do ciclo em 2024.



Pop-up "Corona Cycleway" on Avenue Leclerc in Paris, imagined by the Paris en Selle association. PARIS EN SELLE

## BERLIN

Em Berlim, a Prefeitura tem alargado ciclofaixas usando fita e tinta para que ciclistas possam manter uma maior distância entre si.



Berlim têm usado tinta e balizadores em alguns casos para demarcar alargamento de ciclovias (foto: BA-FK)



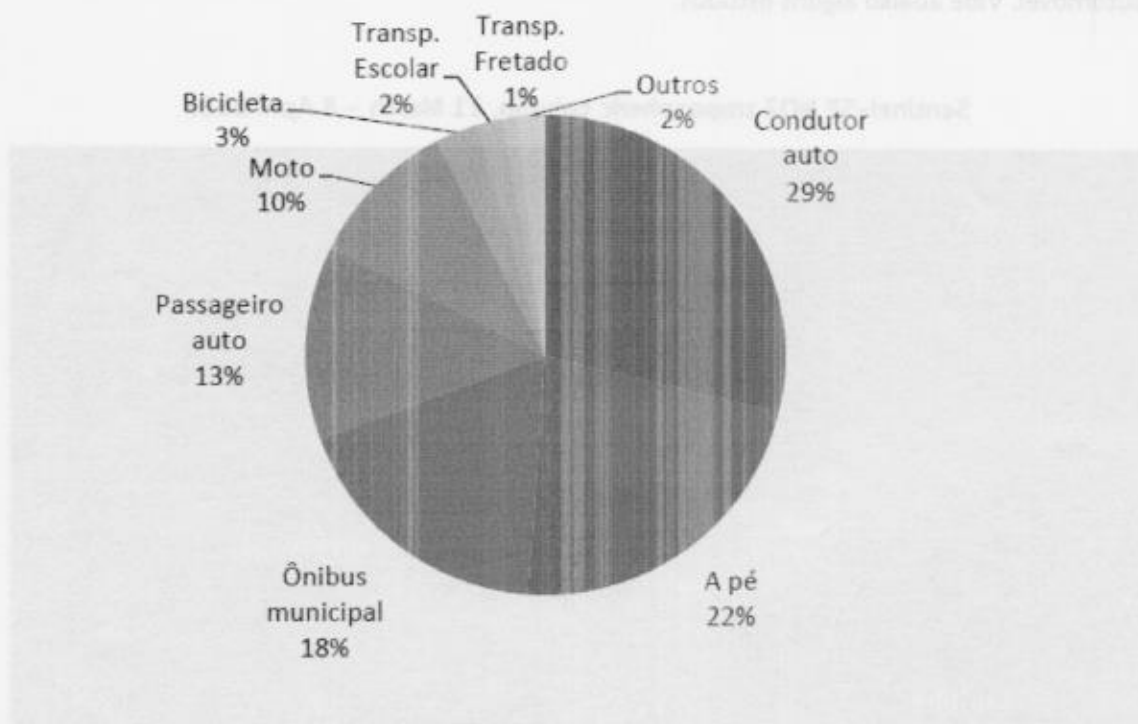
# Câmara Municipal de Ribeirão Preto

Estado de São Paulo

**CONSIDERANDO** que, além da bicicleta, que tem sido reconhecida como transporte capaz de frear o contágio, precisamos prover espaços adequados para os pedestres, e que em Ribeirão Preto 22% dos deslocamentos diários da população são realizados a pé, conforme apontado no Plano de Mobilidade 2012, e que muitas das calçadas não são adequadas, ou seja, não respeitam a norma de 1,2m (mínimo) de faixa livre para pedestres, impossibilitando o distanciamento recomendado de 1,5m pela OMS.

Analisando esse cenário, **COMO AS PESSOAS QUE PRECISAM SE DESLOCAR PODEM MANTER UM DISTANCIAMENTO SEGURO COM CALÇADAS TÃO ESTREITAS E INADEQUADAS?**

Gráfico 1 – Divisão Modal para o modo principal



Prefeitura Municipal de Ribeirão Preto – TRANSERP  
Oficina Consultores Associados



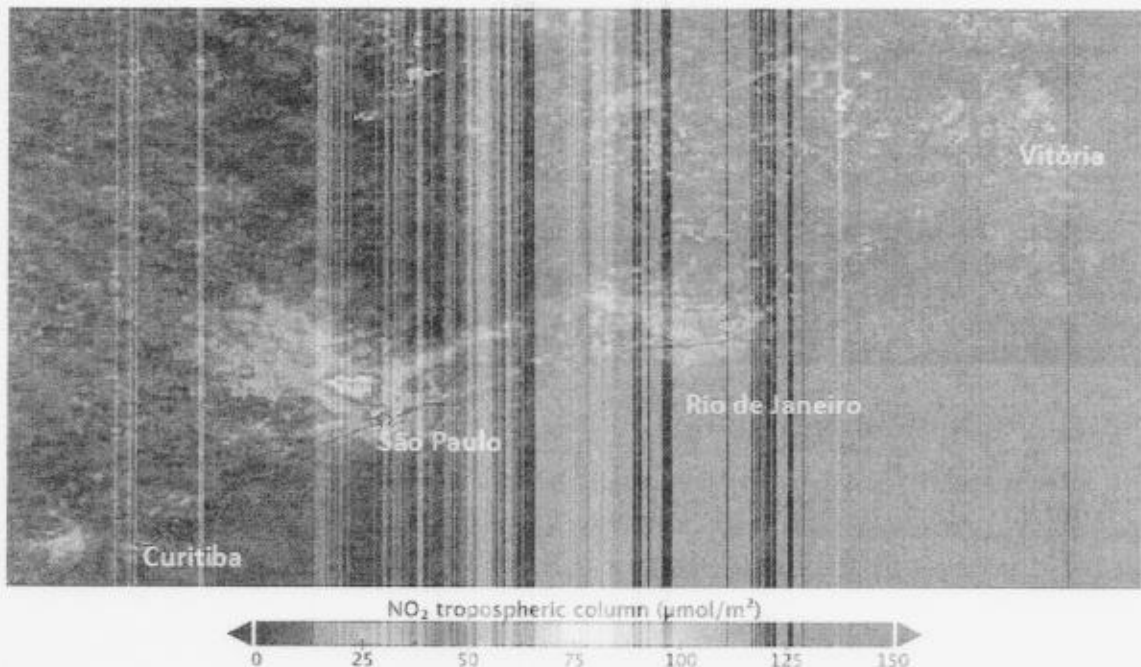
# Câmara Municipal de Ribeirão Preto

Estado de São Paulo

Precisamos de calçadas alargadas e podemos adotar intervenções de **urbanismo tático**, as extensões de calçada podem ser implementadas, como, por exemplo, com tinta e tachões demarcando o novo desenho do pavimento. No momento atual é fundamental agir de forma rápida e eficiente para enfrentar os desafios impostos pela pandemia. **DESTACAMOS** que essas intervenções já podem ser uma forma de testar novos perfis de ruas que priorizem a mobilidade ativa, contribuindo assim com o planejamento urbano de Ribeirão Preto a médio e longo prazo.

**CONSIDERANDO** que poluição atmosférica diminuiu consideravelmente em algumas cidades em decorrência das medidas de distanciamento social e a redução do uso do automóvel. Vide abaixo alguns estudos.

Sentinel-5P NO<sub>2</sub> tropospheric column, 21 March - 8 April 2020



Níveis de NO<sub>2</sub> reduziram 33% na Região Metropolitana de São Paulo e em outras capitais do Sul e Sudeste.

Imagem: Henk Eskes | KNMI





# Câmara Municipal de Ribeirão Preto

Estado de São Paulo

*“Poluentes: Na comparação dos dados da Cetesb foi observada a diminuição de cerca de 50% de poluentes primários como o monóxido de carbono (CO) e os óxidos de nitrogênio (NOx) entre as semanas dos dias 15 a 21 e 22 a 28 de março.”*

*“Além da redução significativa dos poluentes primários, diretamente ligados à emissão veicular, também houve diminuição de cerca de 30% de material particulado inalável. Entre os poluentes estão o MP 10 (material particulado com até 10 micrômetros de diâmetro), relacionado à poeira do solo levantada pelos veículos, e o MP 2.5 (com até 2,5 micrômetros de diâmetro), formado por processos secundários que ocorrem após a queima de combustível.”*

Fonte: Maria Fernanda Ziegler | Agência FAPESP – Matéria CicloVivo

[https://ciclovivo.com.br/planeta/meio-ambiente/imagens-de-satelite-reducao-na-poluicao/?fbclid=IwAR1b1XCBImyx2oq3sRnPWwCAMB4\\_bDziARehmH9LM0DMNITod4eqFNyYGQ0](https://ciclovivo.com.br/planeta/meio-ambiente/imagens-de-satelite-reducao-na-poluicao/?fbclid=IwAR1b1XCBImyx2oq3sRnPWwCAMB4_bDziARehmH9LM0DMNITod4eqFNyYGQ0)

**CONSIDERANDO** que a poluição do ar provoca mais de 7 milhões de mortes por ano e que a Aliança Europeia de Saúde Pública afirmou que a poluição do ar provavelmente reduz as chances de sobrevivência de uma pessoa infectada pelo Covid-19. (Fonte:DW <https://www.dw.com/pt-br/coronav%C3%ADrus-e-polui%C3%A7%C3%A3o-do-ar-podem-ser-combina%C3%A7%C3%A3o-perigosa/a-53064895>;) )

**CONSIDERANDO** que na Coréia do Sul, o investimento em transporte público, ciclismo e ferrovias após a Grande Recessão criou um número estimado de 138.000 empregos, 15% do total de empregos criados no âmbito de todo o programa. \*1

**CONSIDERANDO** que projetos de ciclismo e pedestres também podem produzir mais empregos do que projetos rodoviários, com um estudo nos EUA mostrando que para cada US \$ 1 milhão investido, são criados até 11 empregos. Investimentos inteligentes que seguem os princípios de design seguro também podem reduzir significativamente a taxa e a gravidade dos acidentes de trânsito. \*1



# Câmara Municipal de Ribeirão Preto

Estado de São Paulo

**CONSIDERANDO** um estudo dos efeitos do último grande estímulo econômico nos Estados Unidos, após a Grande Recessão, constatou que os investimentos em transporte público geravam 31% mais empregos por dólar do que a construção de estradas e pontes e o trabalho de reparo em estradas e pontes gera 16% mais empregos por dólar do que a construção de novas pontes e estradas. \*1

**CONSIDERANDO** que, além de ser um investimento de estímulo verde, o transporte público e a mobilidade ativa oferecem benefícios mais amplos à sociedade, pois são mais eficientes que o uso de veículos particulares, emite menos gases de efeito estufa e reduz a poluição do ar. \*1

\*1 Fonte dados: WRI [https://www.wri.org/blog/2020/04/coronavirus-public-transport-stimulus-packages?utm\\_source=facebook&utm\\_medium=world%20resources%20institute&utm\\_campaign=socialmedia&utm\\_term=3bdbc454-72b8-4be8-9797-427f178ef38b](https://www.wri.org/blog/2020/04/coronavirus-public-transport-stimulus-packages?utm_source=facebook&utm_medium=world%20resources%20institute&utm_campaign=socialmedia&utm_term=3bdbc454-72b8-4be8-9797-427f178ef38b)

**CONSIDERANDO** que já existem planos emergenciais de referência e que poderiam ser aplicados afim de melhorar a mobilidade, saúde pública e bem como gerar novos empregos, como, por exemplo, o Plano Emergencial de Calçadas de São Paulo (Lei nº 14.675, de 23 de janeiro de 2008).

**PORTANTO**, indicamos a implementação de um **Plano Emergencial da Mobilidade Ativa e Sustentável durante e após pandemia**, priorizando a mobilidade ativa e incluindo a qualificação do transporte público, garantindo assim, a segurança da população, promovendo uma economia sustentável, gerando empregos, experimentando novas soluções de desenho urbano e melhorando a qualidade do ar e da saúde pública. **INDICAMOS** que essa pauta seja inserida com urgência dentro dos comitês pertinentes, trazendo também para essa discussão os técnicos da Secretaria de Planejamento e Gestão Pública. **SUGERIMOS** que sejam abordadas as seguintes pautas dentro do plano: Investimentos em ciclismo e caminhada (**imediate** – curto, médio e longo prazo); Infraestrutura de ônibus e trânsito de alta qualidade, ex. mobiliário urbano, modernizar e eletrificar frotas de ônibus, programas de incentivos



# Câmara Municipal de Ribeirão Preto

Estado de São Paulo

econômicos para recuperação do transporte público (pós pandemia - médio e longo prazo);  
Governança e planejamento urbano.

Na forma regimental que seja oficiada à Sua Excelência, o Prefeito Municipal para que tome conhecimento a fim de que dentro de suas atribuições legais, apresente o Plano Emergencial de sua competência de iniciativa.

Ribeirão Preto, 06 de maio de 2020.

MARCOS PAPA  
Vereador

