

RELATÓRIO TÉCNICO

C. M. R. P.	
Req.	5835124
Fl.	141
Rub.	<i>[assinatura]</i>

Em 10/04/2024 realizamos uma vistoria técnica na Clínica Veterinária do Programa Meu Pet na cidade de Ribeirão Preto onde verificamos os danos causados pelos furtos e depredações na unidade, conforme descrito a seguir:

Entrada de Energia:

1. Furto dos cabos de alimentação do poste até a caixa da entrada;
2. Furto da proteção da caixa de entrada (Disjuntor ou Chave NH);
3. Danificaram as portas da caixa de entrada, será necessário o reparo;

Cabine de Energia e Gerador:

1. Furto de parte dos cabos de alimentação dos quadros de energia;
2. Furto de barramento de um lado do quadro;
3. Furto de disjuntores de um lado do quadro.

Abrigo de Gás:

1. Portas danificadas, será necessário o reparo;
2. Furto da central de ligação de gás;
3. Furto da tubulação da rede de distribuição do gás.

Casa de Máquinas e condensadoras de ar condicionado:

1. Portas danificadas pelo arrombamento, será necessário o reparo;
2. Quadro de distribuição dos aparelhos de ar condicionado destruídos;
3. Furto de todos os cabos de alimentação dos aparelhos de ar condicionado;
4. Furto de parte de tubulação dos eletrodutos de alimentação;
5. Furto de parte dos cabos de alimentação dos quadros de distribuição;
6. Destruição de todas as condensadoras instaladas sob a laje;

Para-raios:

1. Furto de todas as decidas do para-raios;

Relatório Fotográfico.

C. M. R. P.	
Req.	5835124
Fl.	172
Rub.	<i>[assinatura]</i>



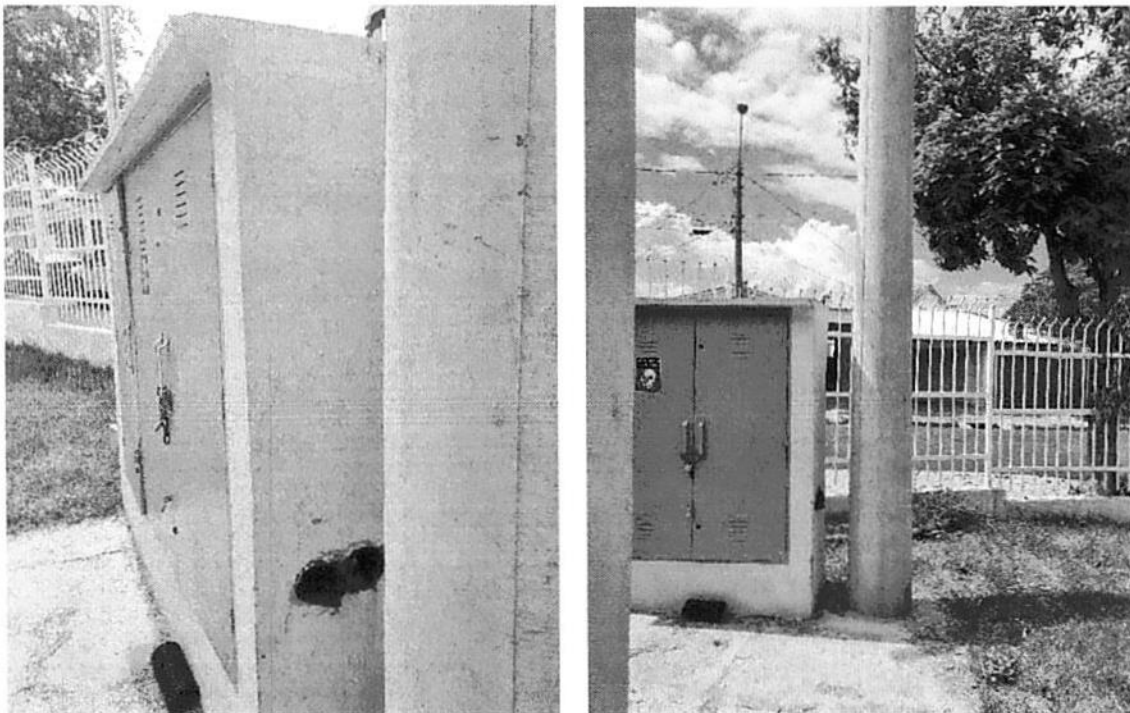
Clínica veterinária do programa Meu Pet na cidade de Ribeirão Preto



Clínica veterinária em fase final de obra

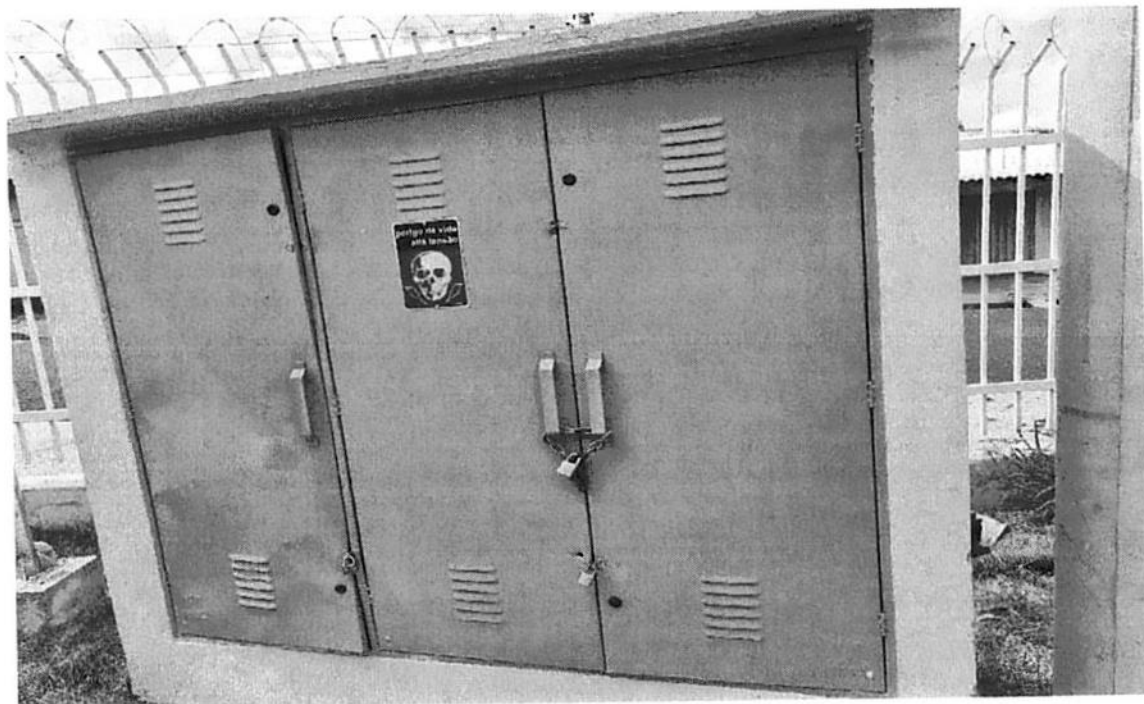


Entrada de energia ainda não foi ligada pela concessionária

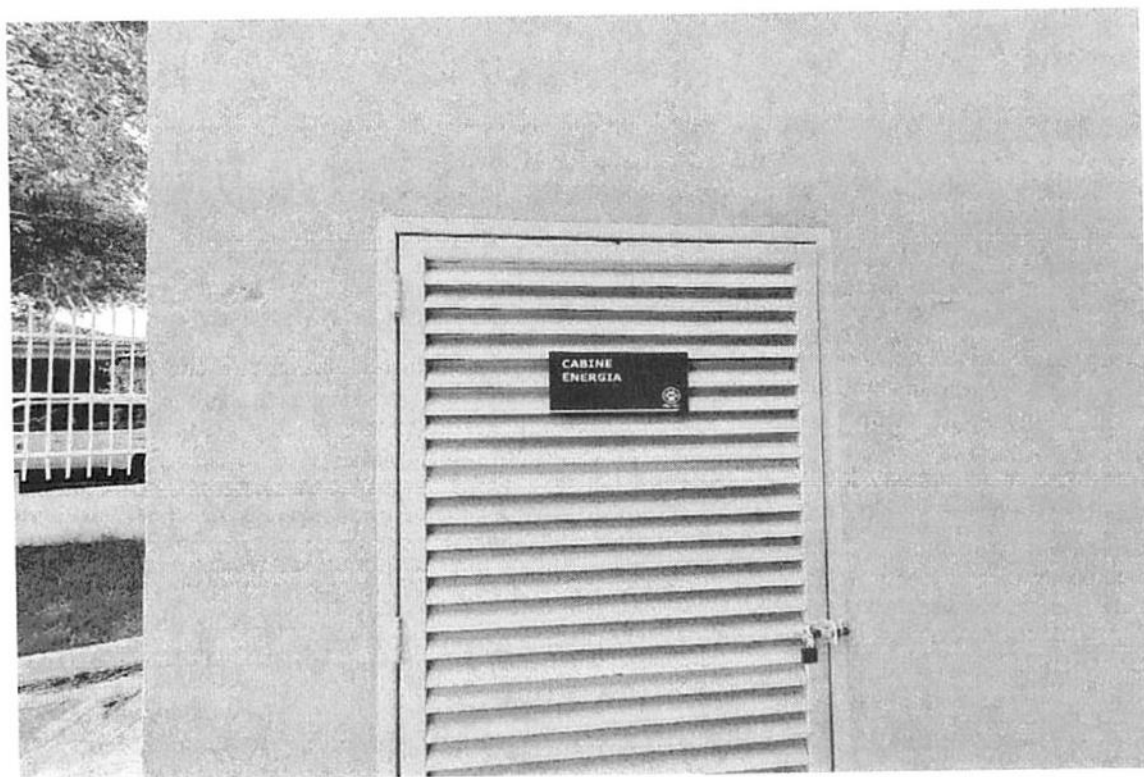


Todos os cabos da entrada de energia foram furtados

C. M. R. P.	
Req.	5835124
Fl.	174
Rub.	

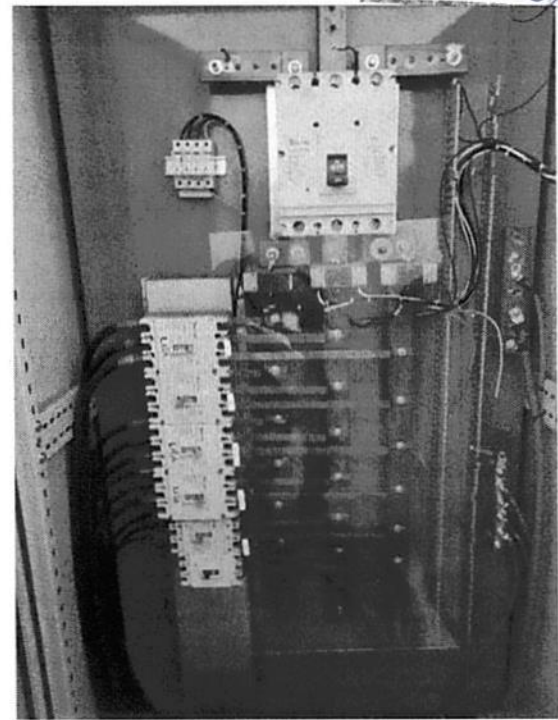
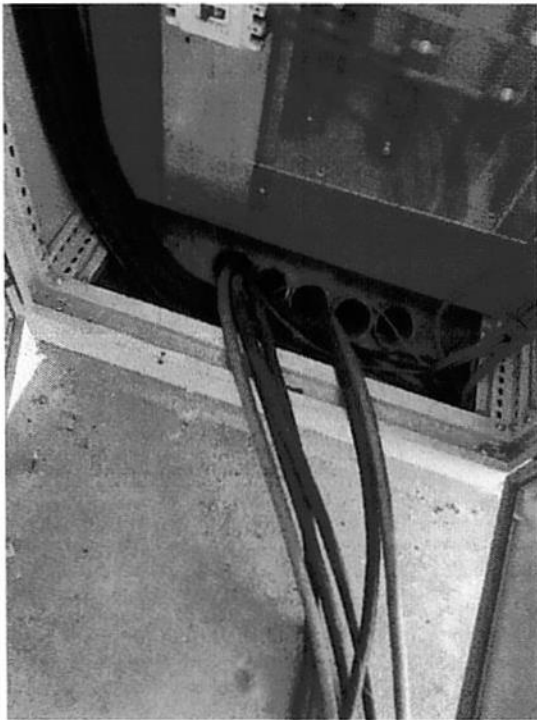


Portas da caixa de entrada de energia foram danificadas

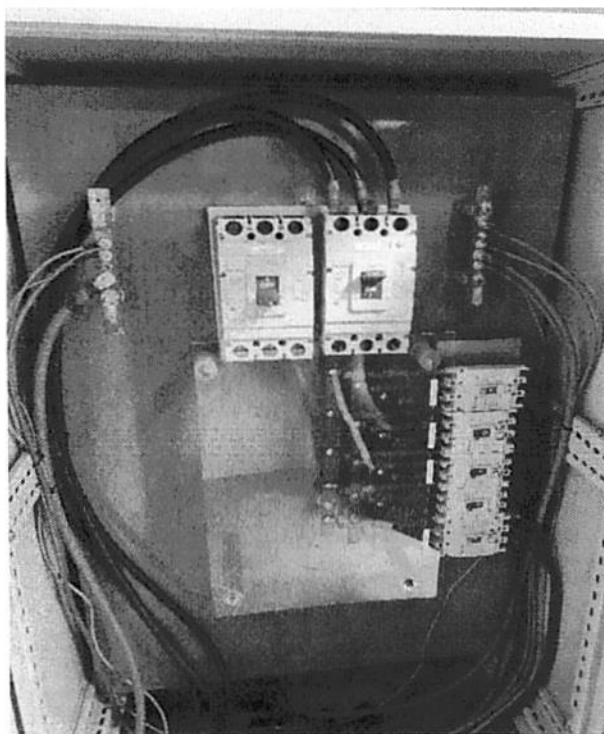


Cabine de energia, soltaram os pinos das dobradiças para acessar

C. M. B. P.
Req. 58335/24
Fl. 175
Rub. *U*

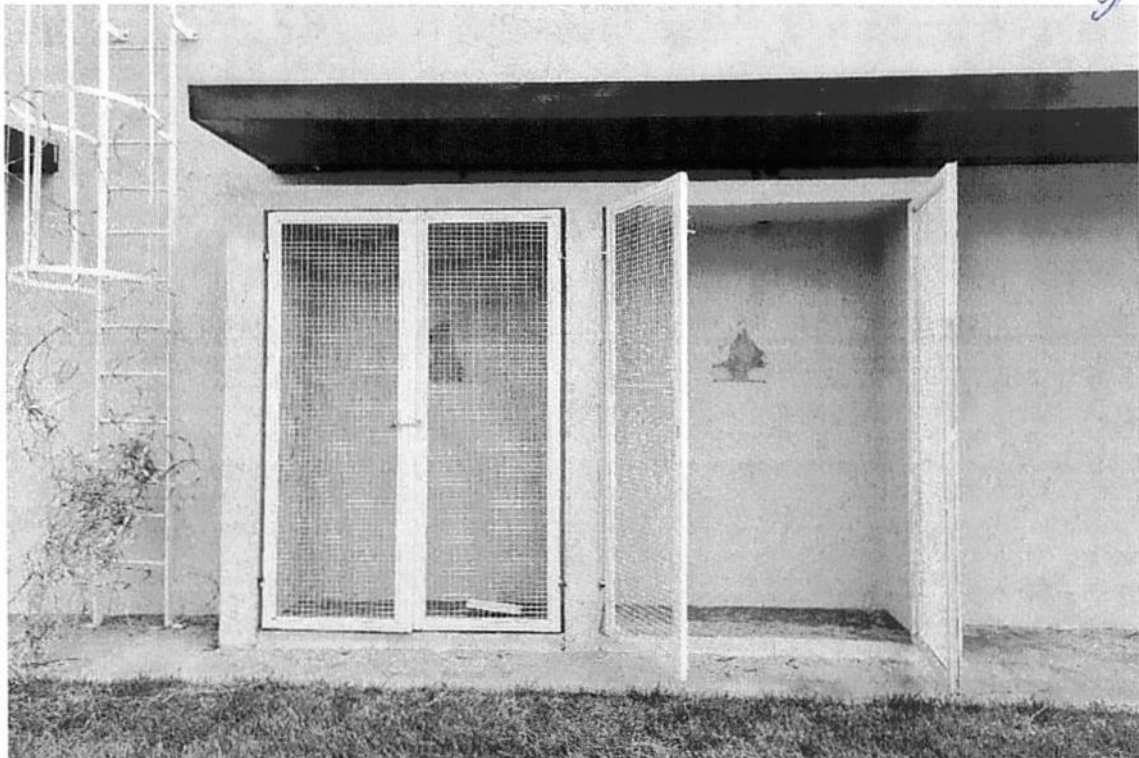


Parte dos cabos de alimentação do quadro geral foram furtados

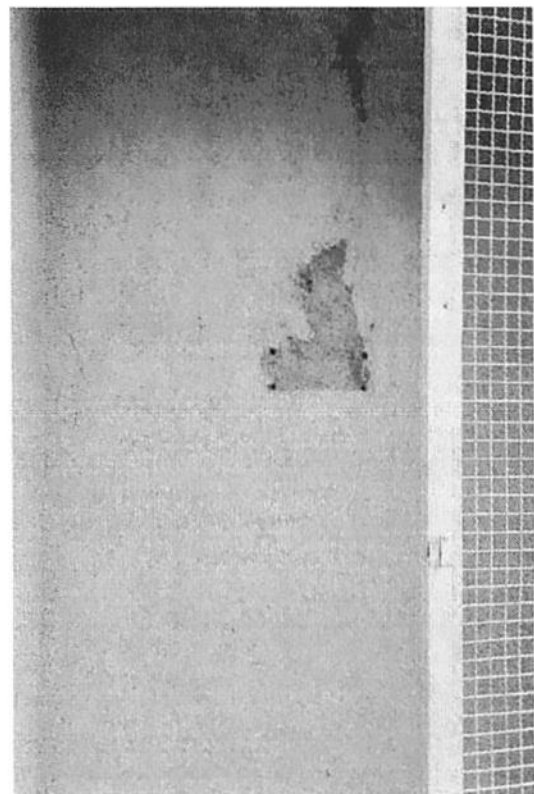
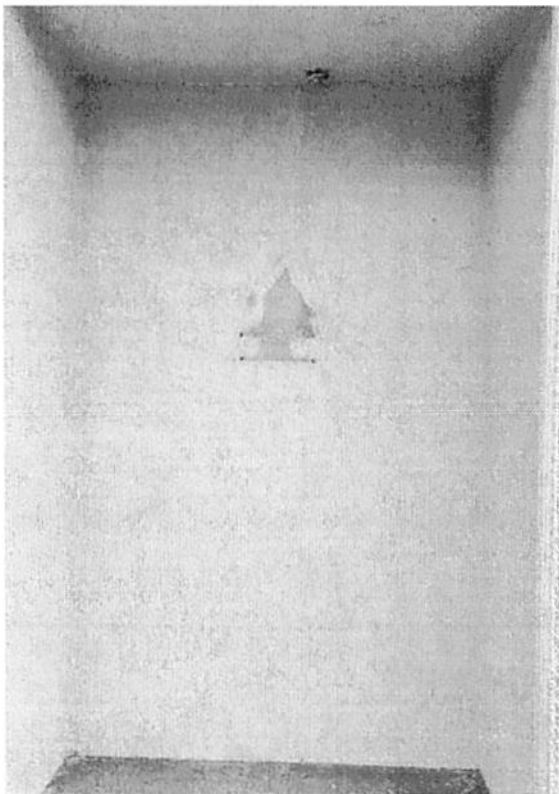


Parte dos cabos, barramento e disjuntores furtados

C. M. R. P.	
Req.	5070124
Fl.	176
Rtib.	<i>[Signature]</i>

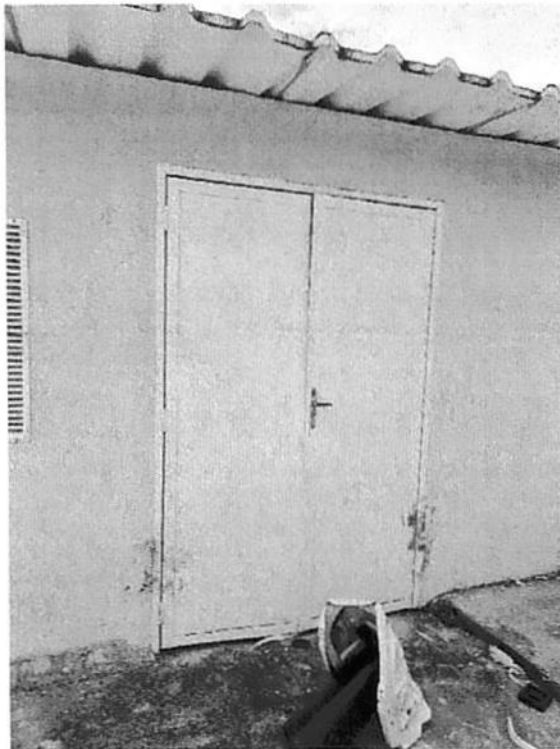


Portão do abrigo de gás foi danificado

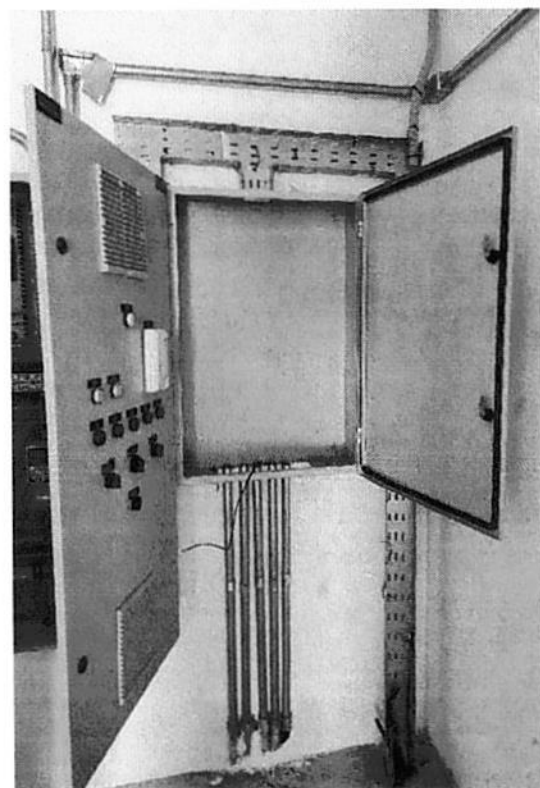
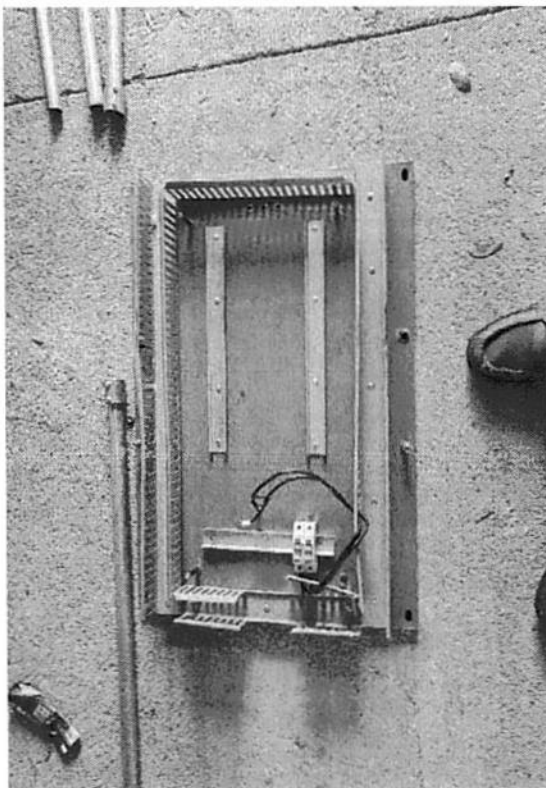


Centrais de ligação de gás foram furtadas

C. M. R. P.	
Req.	58.35124
Fl.	174
Rub.	



Porta da casa de máquinas foi danificada e necessita de reparos



Quadros de distribuição dos aparelhos de ar condicionado destruídos

C. M. R. P.
Req. 5835724
Fl. 178
Rub. *[assinatura]*



Central de casa de máquinas - furto de todos os cabos de distribuição



Parte dos equipamentos da casa de máquinas foram danificados



Motores do aparelho de ar condicionado central foram danificados



Aparelhos condensadores destruídos para furto das partes internas com cobre



Aparelhos condensadores destruídos para furto das partes internas com cobre



Aparelhos condensadores destruídos para furto das partes internas com cobre

C. M. R. P.	
Req.	303564
Fl.	181
Rub.	70

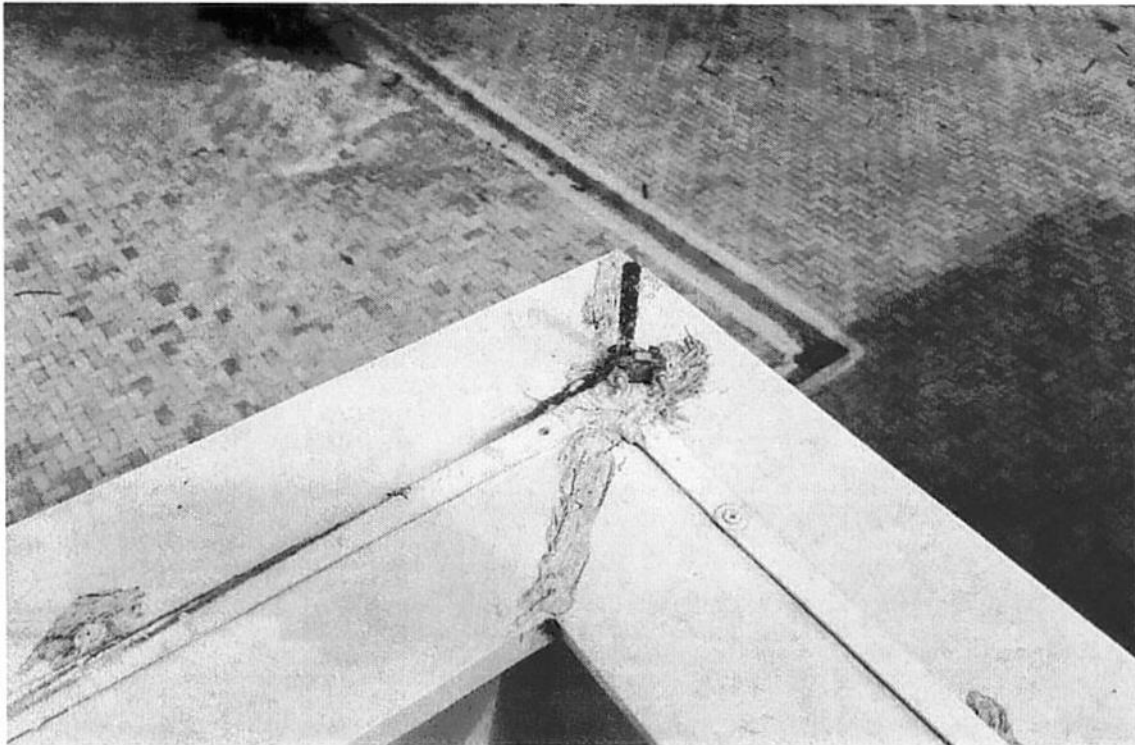


Aparelhos condensadores destruídos para furto das partes internas com cobre



Foram furtados os cabos de decida de aterramento dos para-raios

C. M. R. P.	
Req.	5875/24
Fl.	182
Rub.	<i>[assinatura]</i>



Foram furtados os cabos de decida de aterramento dos para-raios

Engº Marcos Alexandre Figueira de Andrade
Centro de Engenharia